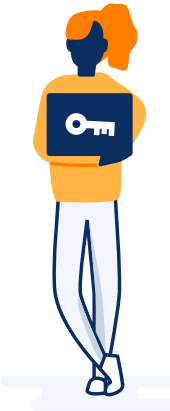




Dienstag, 31. Mai 2022
KeyLogic zu Gast auf der digitalBAU 2022

**Gebäude im Betrieb:
Wie CAFM bezüglich ESG und
Gebäudezertifizierung aktiv unterstützt**

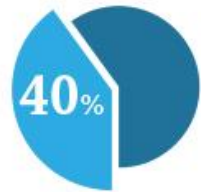
Walter Liesinger & Philipp Brendel



**KEY
LOGIC**

Immer. Schneller. Effizienter.

Wir schreiben das Jahr 2022



So hoch ist der Anteil des Gebäudesektors am Energieverbrauch in Deutschland



Ökologisch

- Klimaschutz und Energie ○
- Wasser ○
- Wertstoffmanagement ○

Ökonomisch

- Betriebskosten
- Risikomanagement und Werterhalt
- Lebenszykluskosten



Soziokulturelle und soziale Qualität

- Innenraumkomfort
- Nutzerzufriedenheit



Ambitionierte Ziele und ihre Hindernisse

20XX

- CO₂ Neutralität
- Nachhaltiger Leben und Wirtschaften
- Kreislaufwirtschaft
- Refurbishment statt kompletter Neubau



- Datenverfügbarkeit
- Datenqualität
- Schwierige und teure Umsetzung für Otto Normal Gebäude
- Fehlende Standards im Hinblick auf Nachhaltigkeitskriterien



*Ein Otto Normal Gebäude

Bausteine & Konzepte

Kriterien

- Energie- und Wassermanagement
- Entsorgung
- Nutzungskosten
- Nutzerzufriedenheit (Störmeldemanagement und Nutzerbefragung)
- Innenraumkomfort
- Rechtskonformität
- ...

Zertifizierungen im Bestand



Wie ist das zu stemmen? Ein mögliches Werkzeug

CAFM

- Data Management Tool
- Stammdaten (Gebäude, Räume, Anlagen)
- Bewirtschaftung von Gebäuden
- Kostenmanagement

Möglichkeiten

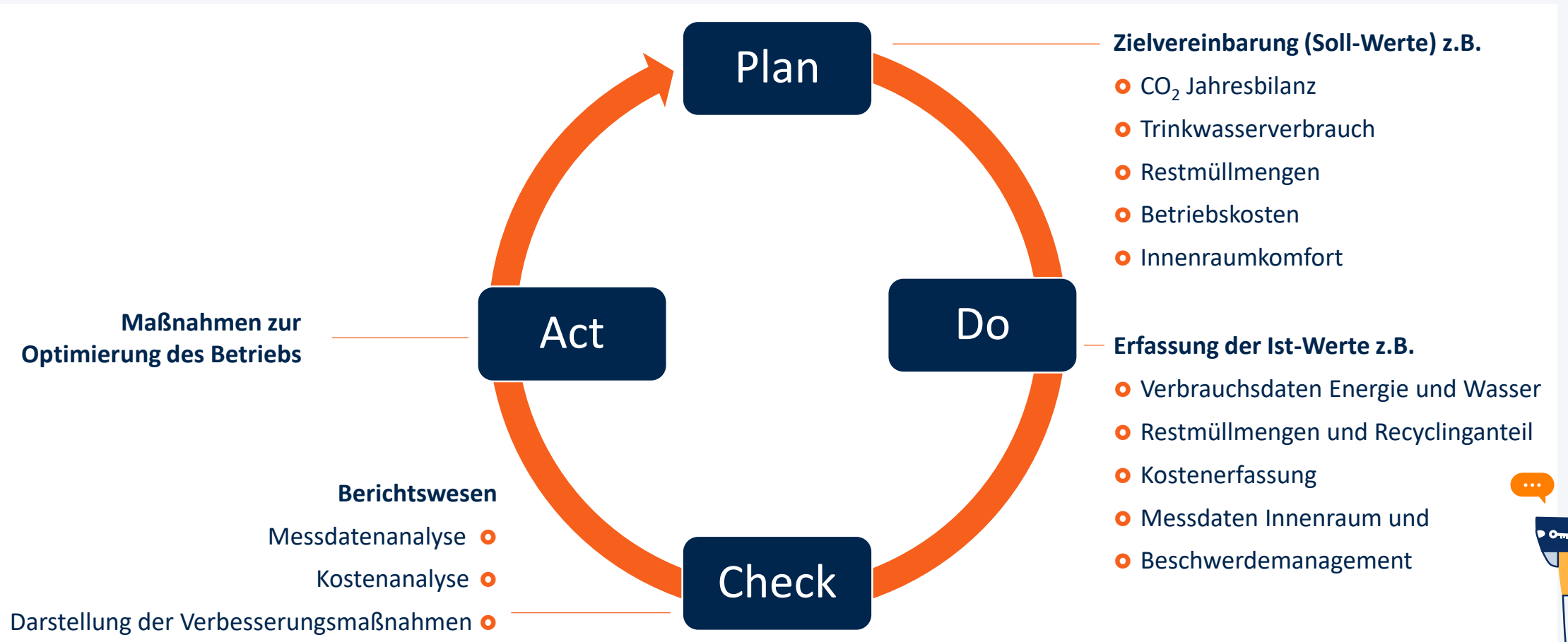
- Verbrauchsdatenerfassung
- Erfassung Abfallmengen
- Nutzungskosten
- Störmeldemanagement
- Nutzerzufriedenheitsanalysen

Vorteile

- Transparente Datenverfügbarkeit
- Hohe Datenqualität
- Einheitliches Berichtswesen
- Nachweisführung gemäß der ESG- und Nachhaltigkeitskriterien

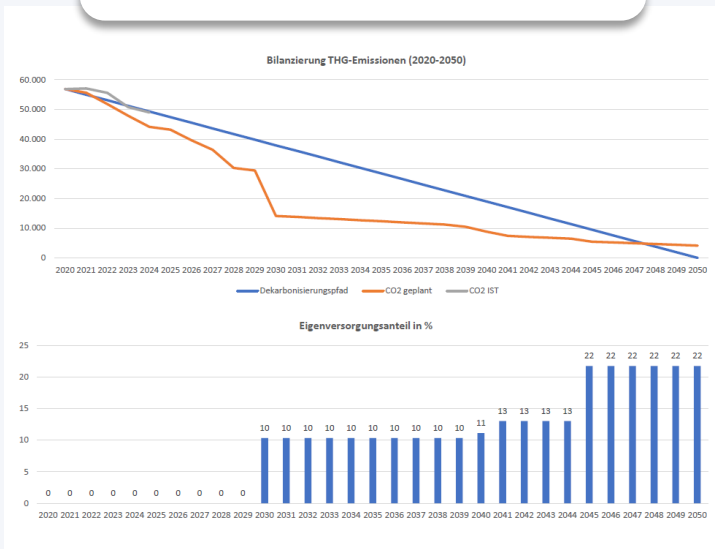


Die Bedienungsanleitung

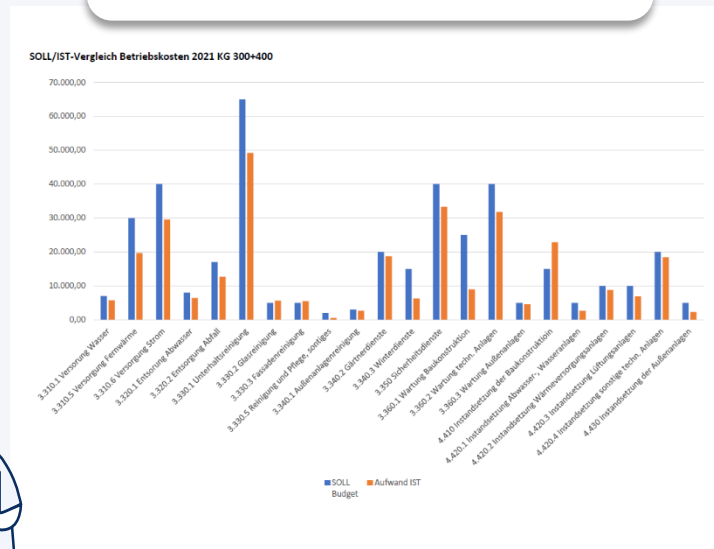


Das Produkt

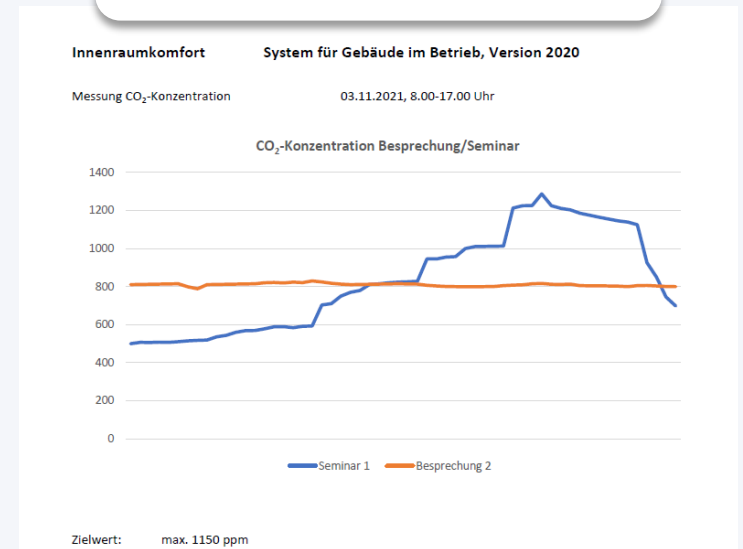
Klimaschutzfahrplan



Nutzungskosten



Raumluftqualitäten



Schon ist das Jahr vorbei & das Gebäude steht noch

2022

- Wo kommen eigentlich die Daten her?
- Wie sieht es mit der Datenqualität aus?
- Wie werden die Daten erfasst?
- Was passiert mit dem Bestand?
- Gibt es eine kontinuierliche Datenerfassung?
- Wie sind die Kosten? Einmalig oder Mehrfach?
- Wie lange dauert es?



2030

- 40% erneuerbare Energie
- 36-39% neue Energieeinsparziele für den Primärenergieverbrauch
- 35 Millionen sanierte Gebäude
- 160.000 neue grüne Arbeitsplätze im Bausektor

Vielen Dank



- Ihrem leistungsstarken und erfahrenen Lösungspartner
- und Ihrer All-in-One CAFM-Software

Wir sind gerne für Sie da:

Tel.: +49 6196 493960

E-Mail: info@key-logic.de

Web: www.key-logic.de

